

GibbsCAM 助力 Luxottica Tristar 释放 MTM 机床潜能



陆逊梯卡（东莞）公司

作为全球视光与眼镜制造行业的领军企业，依视路陆逊梯卡（EssilorLuxottica）自 1961 年创立以来，始终以精湛工艺与持续创新引领行业发展。旗下拥有雷朋（Ray-Ban）、欧克利（Oakley）等全球知名品牌，业务覆盖眼镜设计、生产制造、渠道分销全产业链，在全球布局 11 大制造中心。

其中，陆逊梯卡华宏（东莞）眼镜有限公司是集团规模最大的生产基地，承担中高档眼镜、智能眼镜核心精密零部件的关键生产任务，产品远销全球市场。随着智能制造升级加速，陆逊梯卡持续加码智能穿戴领域，投资 5.5 亿元打造东莞“智慧工厂”，对镜架铰接件、智能眼镜结构件等精密零部件的加工精度、生产效率与柔性制造能力提出更高要求。





引进高端 MTM 机床，原有加工痛点突出

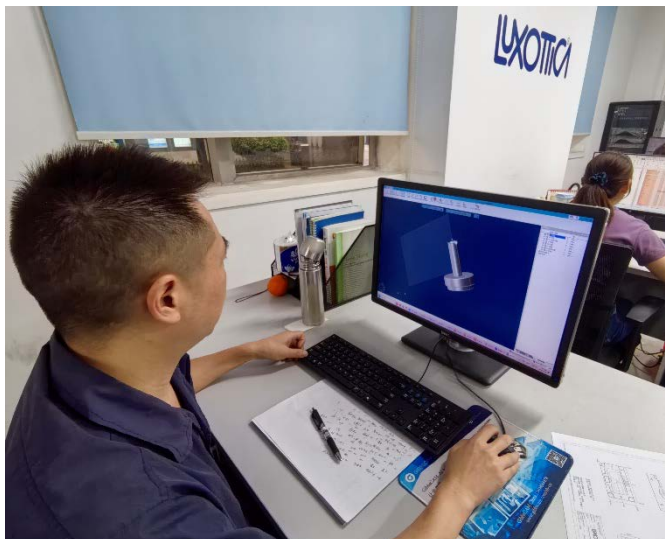
在引入 GibbsCAM 之前，陆逊梯卡（东莞）已配备马扎克 INTEGREX i-200S 等高精密车铣复合机床，但原有编程软件无法匹配高端设备的运行效率，生产面临诸多挑战：

- **编程操作繁琐：**大量深层次对话框导致参数设置复杂，学习成本高、调试耗时长，易因参数遗漏或误设置引发加工错误，增加成本与返工率。
- **车铣逻辑割裂：**需在不同模块、不同界面间频繁切换，与现场工程师编程思维脱节，操作连贯性差。
- **设备利用率低：**机床副轴长期闲置，无法发挥“一次装夹、全工序完成”的核心优势，多品种、高精度零件的柔性生产难以落地。
- **数字化升级受限：**软件兼容性与扩展性不足，制约工厂智能化、自动化转型步伐。

陆逊梯卡公司新引进的Mazak 五轴车铣复合机床



陆逊梯卡多轴车铣复合机床车间



陆逊梯卡工程师在 GibbsCAM 软件中进行车铣复合程序定制



使用Mazak integreX i200S五轴车铣复合机床加工的零部件



车铣复合批量生产件

GibbsCAM 赋能增效，全面激活 MTM 机床潜力

GibbsCAM 凭借简洁高效的操作逻辑、一体化车铣复合编程能力，以及高度贴合现场加工习惯的设计，快速成为陆逊梯卡精密加工的核心编程工具，从根本上解决传统痛点。

1. 易用性强，上手快、效率高

GibbsCAM 采用图形化操作界面，参数层级清晰、设置直观，彻底摒弃繁琐的深层对话框，高度契合车床与机加工人员的操作习惯。

- 改刀、调整刀路、优化退刀等操作便捷高效，无需冗余参数即可快速达成理想加工效果。
- 大幅缩短编程周期，降低人为失误，让编程人员将更多精力投入工艺优化，而非软件调试。

2. 一体化车铣复合编程，流程更顺畅

GibbsCAM 采用一体化加工逻辑，一套流程即可完成车、铣、钻、攻丝等全工序编程，无需在多模块间反复切换，显著提升编程连贯性与整体效率。车刀定义直观、工序划分清晰（外圆、端面、内孔、切槽、切断等），编程思路一目了然，有效提升程序准确性。

更关键的是，GibbsCAM 充分激活机床副轴价值，让高端 MTM 机床实现真正的复合加工，不仅可完成常规零件加工，更能胜任复杂精密结构件加工，助力企业拓展加工品类、提升产品竞争力。

3. 设备兼容性强，快速落地

GibbsCAM 具备优秀的设备适配能力，可完美兼容马扎克等各类高端精密机床，无需复杂调试即可快速投入使用，降低企业设备适配成本与部署周期。

“GibbsCAM的界面设计完全以车床、机加工人员的操作习惯为导向，图形化操作居多，参数层级简洁明了，无需花费大量时间学习复杂的操作流程，上手速度远超我们之前使用的软件，极大降低了编程人员的工作负担。”对于软件的逻辑设计，负责人更是给予高度评价：“它的车削逻辑非常清晰，外圆、端面、内孔、切槽、切断等工序划分明确，编程时思路清晰，无需反复核对，有效减少了编程失误，提升了编程的准确性。”

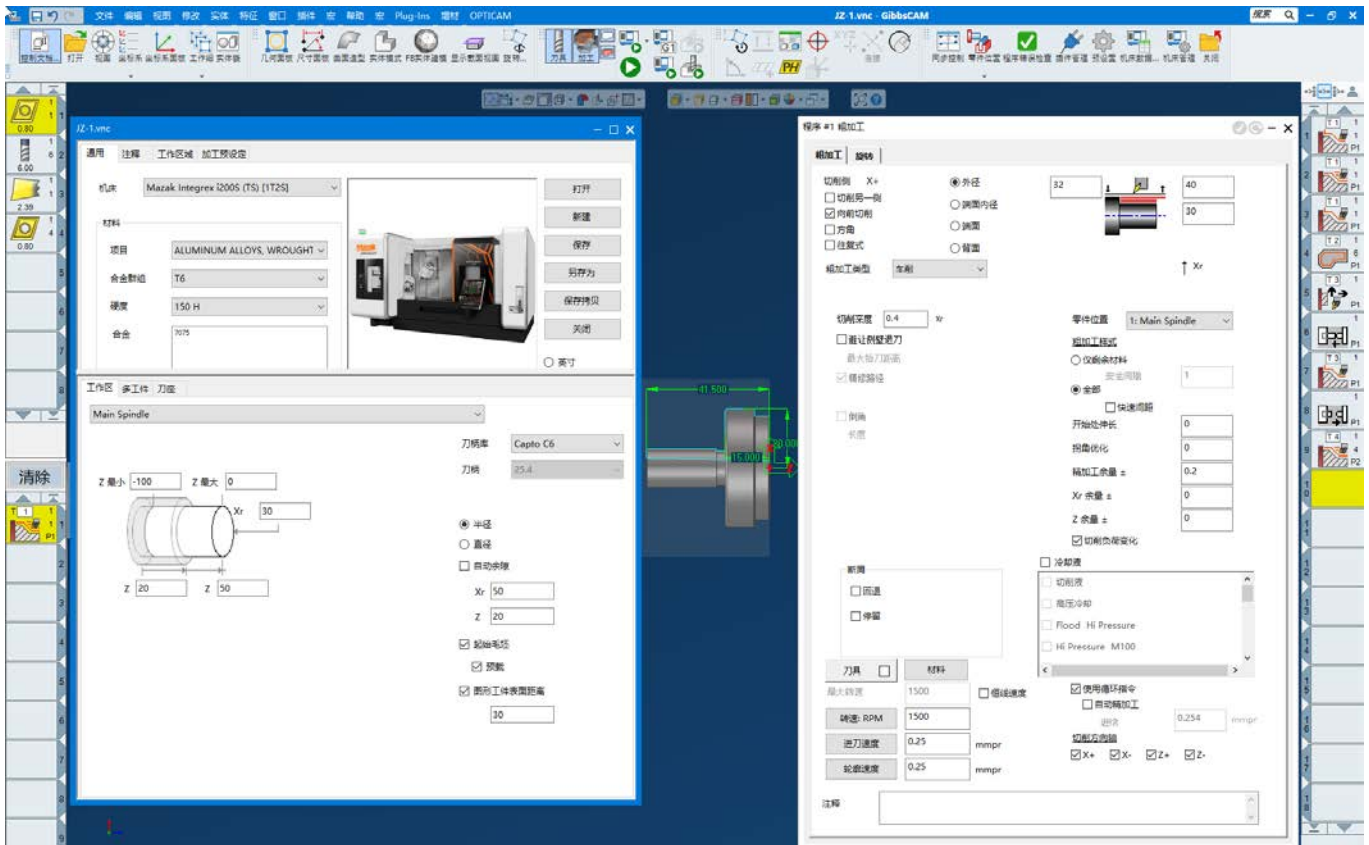
“GibbsCAM最让我们惊喜的，是其对生产效率和加工安全性的显著提升。软件能够智能优化刀路，减少空走刀时间，让编程效率大幅提高，同时降低了加工过程中的安全隐患，为我们的精密加工提供了可靠保障。作为一家全球化企业，我们始终追求高效、精准、安全的生产模式，而GibbsCAM恰好满足了我们的需求，它不仅帮助我们解锁了车铣复合机床的全部潜能，更助力我们在智能穿戴产品制造领域实现了新的突破，为企业的全球化发展注入了新动力。”

—陆逊梯卡总经理

GibbsCAM 针对MTM机床加工方案:

GibbsCAM MTM模块 是专为多主轴、多刀塔、多通道车铣复合机床打造的专业编程模块，依托 UKM (通用机床运动) 核心技术，支持任意轴数、任意通道数的复杂机床配置，实现一次装夹、全工序同步加工，大幅缩短周期、提升设备利用率。

GibbsCAM MTM 让复杂多任务机床编程更快、加工更稳、周期更短，充分释放设备潜力，是精密复杂零件（航空、医疗、汽车）高效量产的核心 CAM 解决方案。



GibbsCAM多任务加工

关于 GibbsCAM:

GibbsCAM可用于任何CNC机床编程包括铣床、车床、多任务机床和纵切车床。从简单的2轴铣削和车削到复杂的多任务加工。此外，GibbsCAM可通过添加选项来满足各种公司的多样化需求，例如机床模拟、5轴联动加工、探测等，以满足各种企业多样化需求。

关于 山特维克集团:

GibbsCAM是Sandvik集团的一部分，提供数字解决方案，以自动化组件制造价值链——从设计和规划到准备、成型和验证。