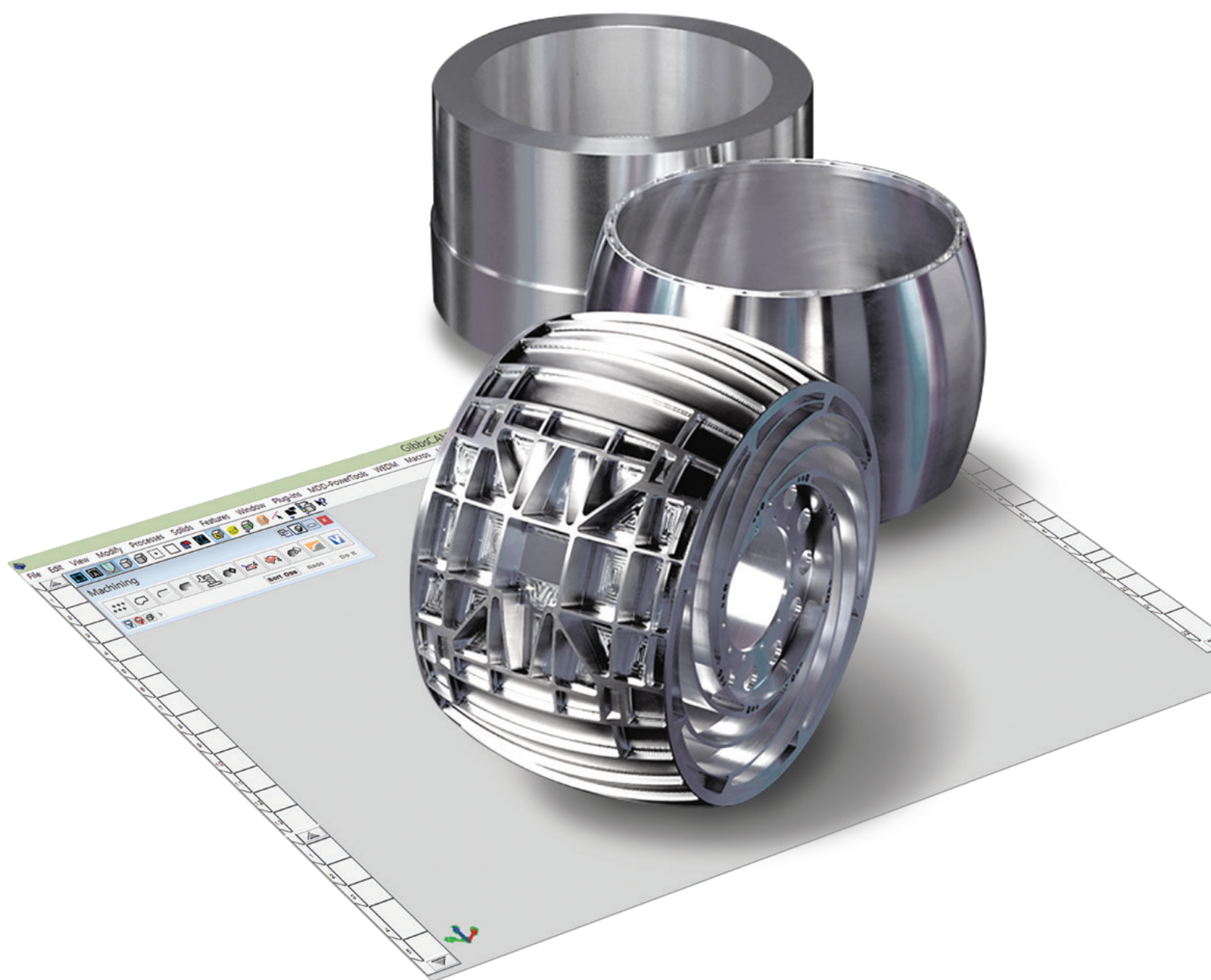




il CAM per la produzione meccanica



Potenza, facilità, flessibilità e produttività

GibbsCAM è una potente e versatile applicazione capace di lavorare qualsiasi modello nel modo migliore. La sua semplice e funzionale interfaccia grafica guida l'operatore CAM, l'ingegnere o il tecnologo nel percorso di creazione delle lavorazioni. Comandi intuitivamente comprensibili e flusso di lavoro logico rendono la programmazione con GibbsCAM flessibile, veloce, affidabile ed efficiente.

Fresatura, Foratura, Tornitura, Erosione: GibbsCAM si occupa di tutto

GibbsCAM gestisce qualunque macchina: fresatrici, torni, tornio-frese, macchine di erosione a filo. GibbsCAM gestisce torni a 2 assi e frese 2.5, 3, 4, 5 assi, macchine multi torretta, multi mandrino, MTM e di tipo svizzero.

Massima velocità di programmazione

L'interfaccia utente è estremamente intuitiva, con menu a semplice struttura, senza necessità di scorrere opzioni su opzioni; l'operatore non perde mai di vista l'obiettivo da raggiungere. La programmazione è veloce per gli utenti esperti, di facile apprendimento per i nuovi.

Creazione di percorsi utensile flessibile e affidabile

GibbsCAM crea, modifica, lavora modelli con assoluta precisione. Offre molte strategie di lavorazione, compresa l'alta velocità, in modo che ogni pezzo può essere lavorato al meglio della tecnologia. Consente anche di risparmiare sugli utensili, di programmare "famiglie" di pezzi con semplicità e di applicare modifiche in qualunque momento senza dover ricominciare da capo.

Perfetta integrazione con tutti i sistemi CAD

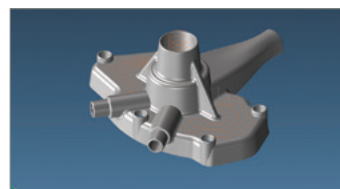
Non importa quale formato CAD i vostri clienti o progettisti utilizzino: GibbsCAM è in grado di leggere e convertire direttamente ogni progetto, il quale potrà essere poi modificato e aggiustato secondo le esigenze di lavorazione.

Crescere insieme

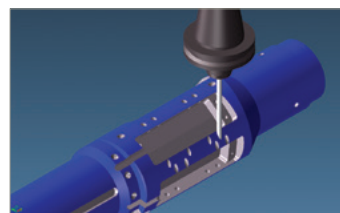
GibbsCAM è modulare: all'inizio ognuno può acquistare la propria configurazione ottimale, salvo aggiungere altre funzionalità in futuro (nuove macchine). I nuovi comandi saranno totalmente integrati nell'interfaccia utente già familiare per l'utente.

Costi minori, maggiori profitti

GibbsCAM è stato concepito per la massima efficienza dei programmatori, degli operatori alla macchina e delle macchine stesse. GibbsCAM permette di sviluppare programmi più velocemente, con maggiore accuratezza e maggiore affidabilità, riducendo al minimo il tempo altrimenti speso in prove e settaggi. Con GibbsCAM avrete clienti più soddisfatti. GibbsCAM è la soluzione vincente!



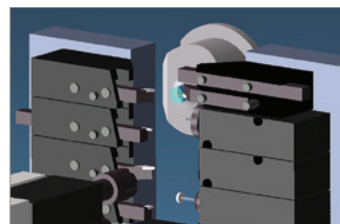
MODELLAZIONE SOLIDA



VERIFICA DEI PERCORSI



UN SOLO CAM PER TUTTE
LE MACCHINE



SIMULAZIONE DELLA
MACCHINA